

### **Wer sind wir?**

Die Boreales GmbH ist ein auf Immobilieninvestments spezialisiertes IT-Beratungshaus. Unser Angebot bündelt Fach- und Umsetzungskompetenz in den Business Units: Financials, Real Estate, Technical Asset Management und Technology. Als langjähriger SAP-Partner mit Standorten in Hamburg, Frankfurt und Kassel vertrauen seit Jahren führende Fondsverwaltungsgesellschaften und internationale Immobilieninvestoren auf unser Know-How und unsere Erfahrung.

Wir bieten spannende Projekte von der fachlichen Analyse und Konzeption bis hin zur Implementierung sowie dem anschließenden Support und ermöglichen so ein abwechslungsreiches und forderndes Arbeitsumfeld. Unser interdisziplinäres Team besteht aus Wirtschaftswissenschaftlern, Immobilienfachwirten, Informatikern sowie IT-Ingenieuren und sucht Verstärkung für zukünftige Aufgaben!

## **CASE Study der Boreales GmbH**

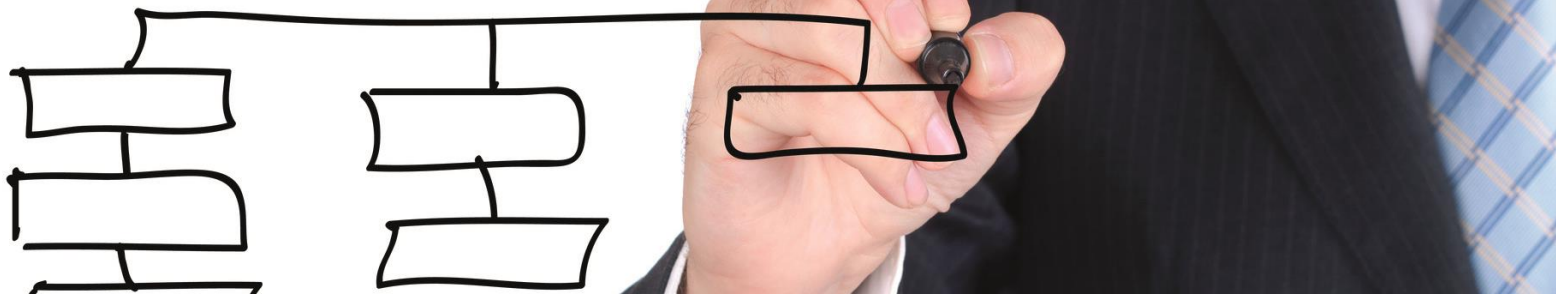
### **Was haben wir vor?**

Wir möchten Sie zu einer zweitägigen Case Study einladen, in der Sie anhand eines realen Beispiels ein SAP ERP Einführungsprojekt bei einem international tätigen immobilienwirtschaftlichen Konzern planen.

Der erste Projekttag wird neben einer ausführlichen Vorstellungsrunde die Einführung in unsere tägliche Projektarbeit umfassen und Ihnen unsere Aufgaben im Projekt sowie Ihre Aufgaben in der Case Study näherbringen. Hierzu wird die Veranstaltung von den realen Projektleitern der Boreales GmbH sowie unseres Kunden moderiert und unterstützt.

Am zweiten Projekttag werden Sie dann selbständig in Gruppen Aufgaben im Rahmen des Projektmanagements lösen und das Projekt bezüglich zeitlicher und personeller Ressourcen sowie in Form eines Ablaufplans planen. Nach jeder Aufgabe präsentieren Sie Ihre Ergebnisse und erhalten wichtiges Feedback, um einen Einblick in das alltägliche Arbeitsumfeld eines Beraters gewinnen zu können.





### **Wo wollen wir hin?**

Wir möchten die Case Study in ansprechender Atmosphäre mit Ihnen durchführen. Hierzu wollen wir Sie in das Jagdschloss Kranichstein in Darmstadt einladen. Die Kosten für Übernachtung und Verpflegung werden von Boreales getragen.

### **Wann geht es los?**

Die Case Study beginnt am Donnerstag, den 21. Januar 2016 um 14:00 Uhr und endet am Freitag, den 22. Januar 2016 um 17:00 Uhr.

### **Warum sollte ich teilnehmen?**

Im Rahmen der Case Study wollen wir Sie kennenlernen und Ihnen einen detaillierten, praxisbezogenen Einblick in ein attraktives Betätigungsfeld für angehende Immobilien- und IT-Experten geben. Bei beidseitigem Interesse besteht zudem die Möglichkeit eines beruflichen Werdegangs bei der Boreales GmbH. Dieser umfasst ein Praktikum, eine Werkstudententätigkeit, das Schreiben der Studienabschlussarbeit oder einen direkten Berufseinstieg zum nächstmöglichen Zeitpunkt.

### **Was bieten wir?**

- Arbeiten als individuelles Teammitglied.
- Ein breites Spektrum von Aufgaben.
- Eine schnelle Übertragung von Verantwortung im Projekt.
- Renommierte Kunden wie Deka, Deutsche Bank, Union Investment, Commerzbank, IntReal oder BUWOG.

### **Wie bewerbe ich mich?**

Wir haben eine begrenzte Kapazität von 12 Teilnehmern. Aus diesem Grund möchten wir Sie bitten, eine kurze Bewerbung inkl. eines Lebenslaufs und eines Motivationsschreibens an folgende Adresse zu schicken.

[casestudy@boreales.de](mailto:casestudy@boreales.de)

Wir freuen uns auf zwei spannende Tage.

