

Noten

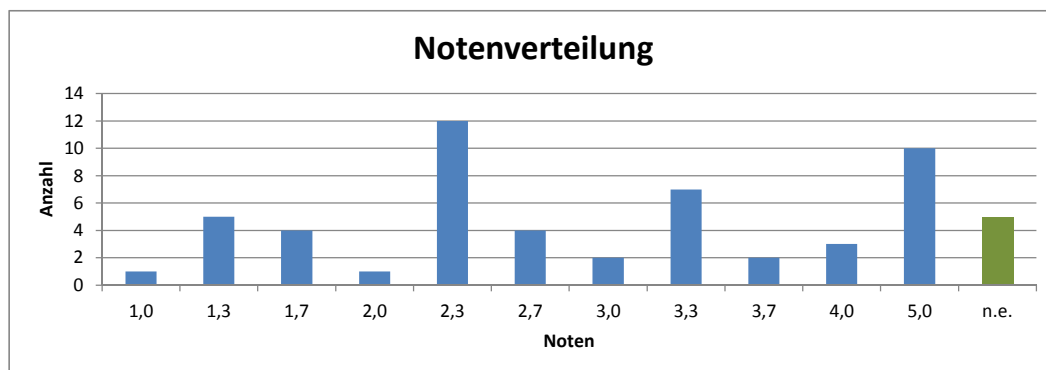
Einführung in das Projektmanagement

VORLÄUFIGE Noten zur Klausur Einführung in das Projektmanagement am 20.03.2012

Matr.-Nr.	Note
1110944	5,0
1363034	5,0
1410411	4,0
1423851	3,7
1430925	2,3
1439683	2,3
1485239	2,7
1492455	n.e.
1492853	4,0
1530540	3,3
1535040	2,3
1539101	3,0
1542143	n.e.
1544620	3,3
1579310	n.e.
1586277	2,3
1627602	3,3
1628588	1,7
1628672	2,3
1635788	5,0
1640676	5,0
1677131	n.e.
1697878	1,3
1737741	2,3
1741342	3,3
1741494	1,3
1746554	n.e.
1746897	1,7

Matr.-Nr.	Note
1746936	1,7
1746978	1,3
1747126	2,3
1747171	3,3
1747210	1,7
1747265	5,0
1747359	2,7
1747362	5,0
1747430	2,3
1747469	2,3
1747498	5,0
1747508	3,0
1747566	2,3
1747579	3,3
1747621	2,7
1747663	3,3
1747676	1,3
1747692	2,7
1747744	4,0
1747825	5,0
1747838	3,7
1747854	2,0
1747870	2,3
1747906	5,0
1747964	2,3
1748028	1,0
1748073	1,3
1813160	5,0

Einsicht: Die Einsicht findet am 08.05.2012 um 14 Uhr im PC-Pool (rechts neben dem Sekretariat des Lehrstuhls S1 02/31) statt.



Notendurchschnitt: 3,0